



CÂMARA MUNICIPAL DE SANTA LEOPOLDINA  
ESTADO DO ESPÍRITO SANTO

MOÇÃO DE CONGRATULAÇÃO Nº 016 /2018.

A CAMARA MUNICIPAL DE SANTA LEOPOLDINA, por intermédio de seus membros, em especial o Vereador Marcos Adriano Rauta, com fundamento no artigo 170 do Regimento Interno desta Casa de Leis, manifesta suas CONGRATULAÇÕES **“AOS MORADORES E PROPRIETÁRIOS RURAIS DA COMUNIDADE DE TIMBUÍ SECO” EM ESPECIAL A FAMÍLIA DOS SENHORES ALINDO BARTH E CELINO BARTH** pelo grande exercício de CIDADANIA e pela iniciativa adotada na manutenção e pavimentação com concreto armado da serra que dá acesso à região mais alta da comunidade.

Vale muito ressaltar, parabenizar e fazer o registro desse envolvimento e união da comunidade no tocante a obra de pavimentação do trecho da estrada que teve a iniciativa e movimentação dos moradores, para arrecadar fundos na ordem de R\$ 12.000,00 (doze mil reais), objetivando a aquisição de materiais (concreto) onde cada morador contribuiu com uma quantia média de R\$ 300,00 (trezentos reais).

Nessa iniciativa, a Comunidade procurou o apoio indispensável da Prefeitura Municipal que também não poupou esforços para a realização da obra.

Plenário da Câmara Municipal/ES, 10 de Julho de 2018.

Marcos Adriano Rauta - PSDB  
Vereador – Autor da Moção

Câmara Municipal  
Santa Leopoldina

APROVADO

Em 10 / 10 / 2018

  
PRESIDENTE DA CÂMARA MUNICIPAL

JUSTIFICATIVA

No ano de 2008, a comunidade se reuniu com a Prefeitura onde foi realizado a concretagem (pavimentação) de um trecho inicial com 116 metros de extensão (nessa ocasião a Prefeitura cedeu a maior parte dos materiais e a obra foi realizada em duas etapas, uma em 2008 e outra em 2009 contando com betoneiras simples e mão de obra da comunidade, onde contou também, com total apoio da Câmara Municipal através do Vereador da Comunidade).



**CÂMARA MUNICIPAL DE SANTA LEOPOLDINA**  
ESTADO DO ESPÍRITO SANTO

Nesta nova fase, a comunidade deu um grande exemplo de cidadania; a Prefeitura, neste momento, está sendo mera coadjuvante nesse processo onde a comunidade ARRECADOU R\$ 12.000,00 e adquiriu com recursos próprios todo o concreto que será utilizado na pavimentação diretamente em caminhões betoneiras e toda a mão de obra empregada é de moradores locais inclusive mulheres (irão pavimentar um trecho em torno de 142 metros de extensão).

Temos que apoiar esse modelo de trabalho instituído pela comunidade e fazer reverberar para que outros tenham como exemplo essa garra de fazer acontecer e que não podemos esperar unicamente do Poder Público para solucionar e resolver os nossos problemas.

Câmara Municipal de Santa Leopoldina

Protocolo nº \_\_\_\_\_

Data 10 / feho / 2018

Protocolista *Tamiris França Barcelos* 13:23hs

**Tamiris França Barcelos**

ASSESSORA PARLAMENTAR

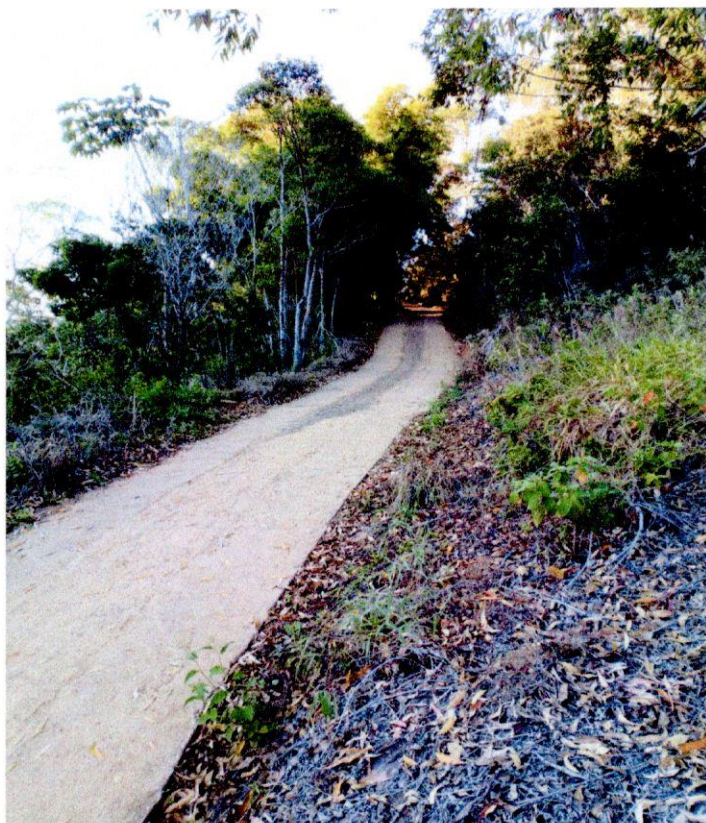
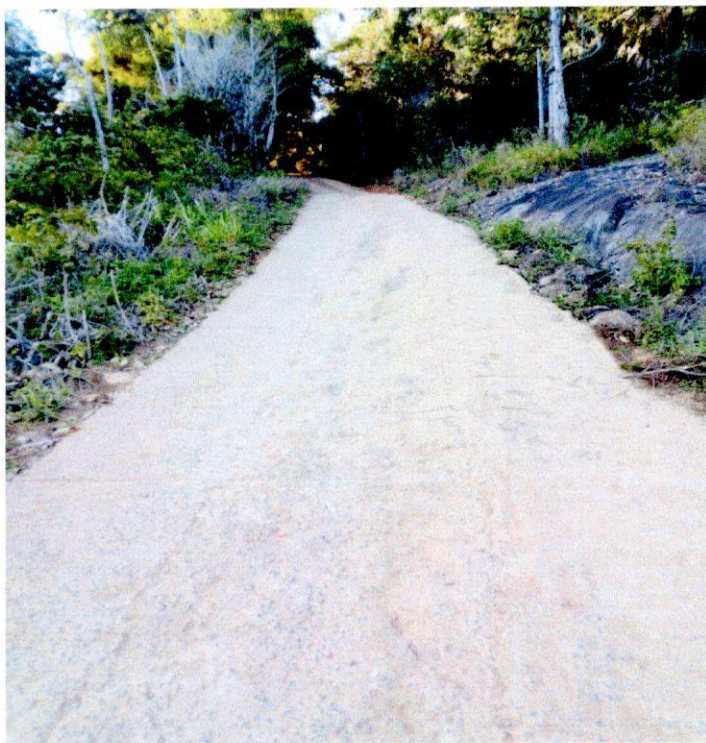
Câmara Municipal de Santa Leopoldina





**CÂMARA MUNICIPAL DE SANTA LEOPOLDINA**  
ESTADO DO ESPÍRITO SANTO

FOTOS DO PRIMEIRO TRECHO REALIZADO EM 2008.







CÂMARA MUNICIPAL DE SANTA LEOPOLDINA  
ESTADO DO ESPÍRITO SANTO

CONSTRUÇÃO DO TRECHO ATUAL ( Julho / 2018)

MORADORES E PROPRIETÁRIOS RURAIS CONSTRUINDO A ESTRADA.  
EXEMPLO DE UNIÃO E EXERCÍCIO DE CIDADANIA A SER SEGUIDO.







CÂMARA MUNICIPAL DE SANTA LEOPOLDINA  
ESTADO DO ESPÍRITO SANTO







CÂMARA MUNICIPAL DE SANTA LEOPOLDINA  
ESTADO DO ESPÍRITO SANTO



PARTICIPAÇÃO DAS MULHERES NA MÃO DE OBRA.







**CÂMARA MUNICIPAL DE SANTA LEOPOLDINA**  
ESTADO DO ESPÍRITO SANTO







**CÂMARA MUNICIPAL DE SANTA LEOPOLDINA**  
ESTADO DO ESPÍRITO SANTO



Início da concretagem 10/07/2018



Início da concretagem 10/07/2018